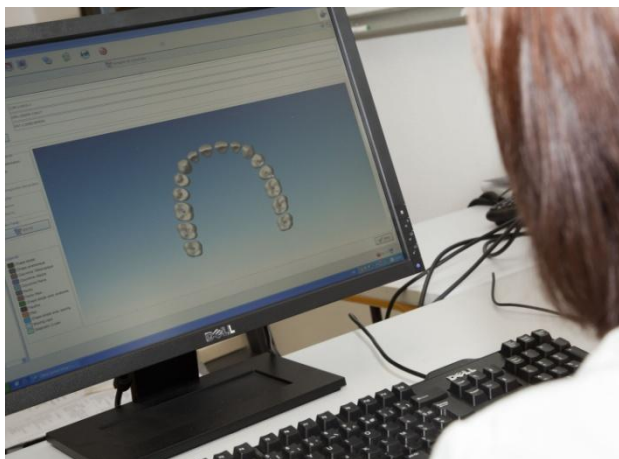


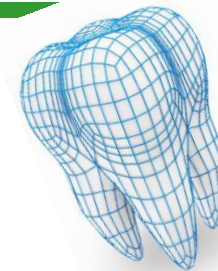
Une autre voie pour intégrer
le secteur de la Prothèse Dentaire



Cité Scolaire Pierre Mendès-France
19 rue du Collège
65500 VIC - en - BIGORRE

Tél. : 05 62 31 69 00
Site : www.pmf65.fr

BAC PRO Technicien en Prothèse Dentaire en 1 an



Bac Professionnel

Technicien en Prothèse Dentaire en 1 An

PROFIL DES CANDIDATS

- Vous êtes titulaire d'un bac général ou technologique
- Vous êtes :
 - ✚ Précis et habile de vos mains
 - ✚ Minutieux et patient
 - ✚ Perfectionniste et motivé

OBJECTIFS DE CETTE FORMATION

- Donner une formation professionnelle et technologique intensive
- Préparer les candidats au Baccalauréat professionnel Technicien en Prothèse dentaire en 1 an
- Préparer les candidats à une poursuite d'étude : BTS prothésiste dentaire, BTM ou BTMS

CARACTERISTIQUES DE LA FORMATION

➤ Contenu

Matières	heures/semaine
<i>Enseignement professionnel</i>	
Pratique professionnelle	24h
Savoirs associés	3h
Prévention santé environnement	1h
<i>Enseignement général</i>	
Mathématiques	3h
Sciences physiques et chimiques	
Economie- gestion	1h

➤ Période de Formation en Entreprise : 10 semaines dans un laboratoire de prothèse dentaire

➤ Nombre de places : 12

➤ Examen et Perspectives

Vous conservez le bénéfice des notes obtenues au bac en enseignement général (français, langues, histoire géographie, EPS, arts appliqués)

Vous passerez l'examen du baccalauréat professionnel Technicien en Prothèse Dentaire à la fin de l'année scolaire

COMMENT S'INSCRIRE ?

- Contactez nous par mail à l'adresse ddfpt@pmf65.fr

- Joignez à ce mail :

- une lettre de motivation,
- un curriculum vitae
- les copies des notes du baccalauréat ou vos bulletins trimestriels de première et de terminale.

Un stage d'observation est vivement conseillé en laboratoire de prothèse dentaire.

